

Rady Nadzorczej Spółdzielni Mieszkaniowej Lokatorsko - Własnościowej

„ZAWKRZE” w Mławie z dnia^{27.09.2023 r.}.....


§ 1

Rada Nadzorcza Spółdzielni Mieszkaniowej Lokatorsko-Własnościowej „ZAWKRZE” w Mławie działając na podstawie § 75 ust. 1 pkt. 5 Statutu Spółdzielni zatwierdza Strukturę Organizacyjną Spółdzielni Mieszkaniowej Lokatorsko-Własnościowej „ZAWKRZE” w Mławie, wg Załącznika.

§ 2

Uchwała wchodzi w życie z dniem podjęcia.

SPÓŁDZIELNIA MIESZKANIOWA
LOKATORSKO-WŁASNOŚCIOWA
„ZAWKRZE” w Mławie
RADA NADZORCZA

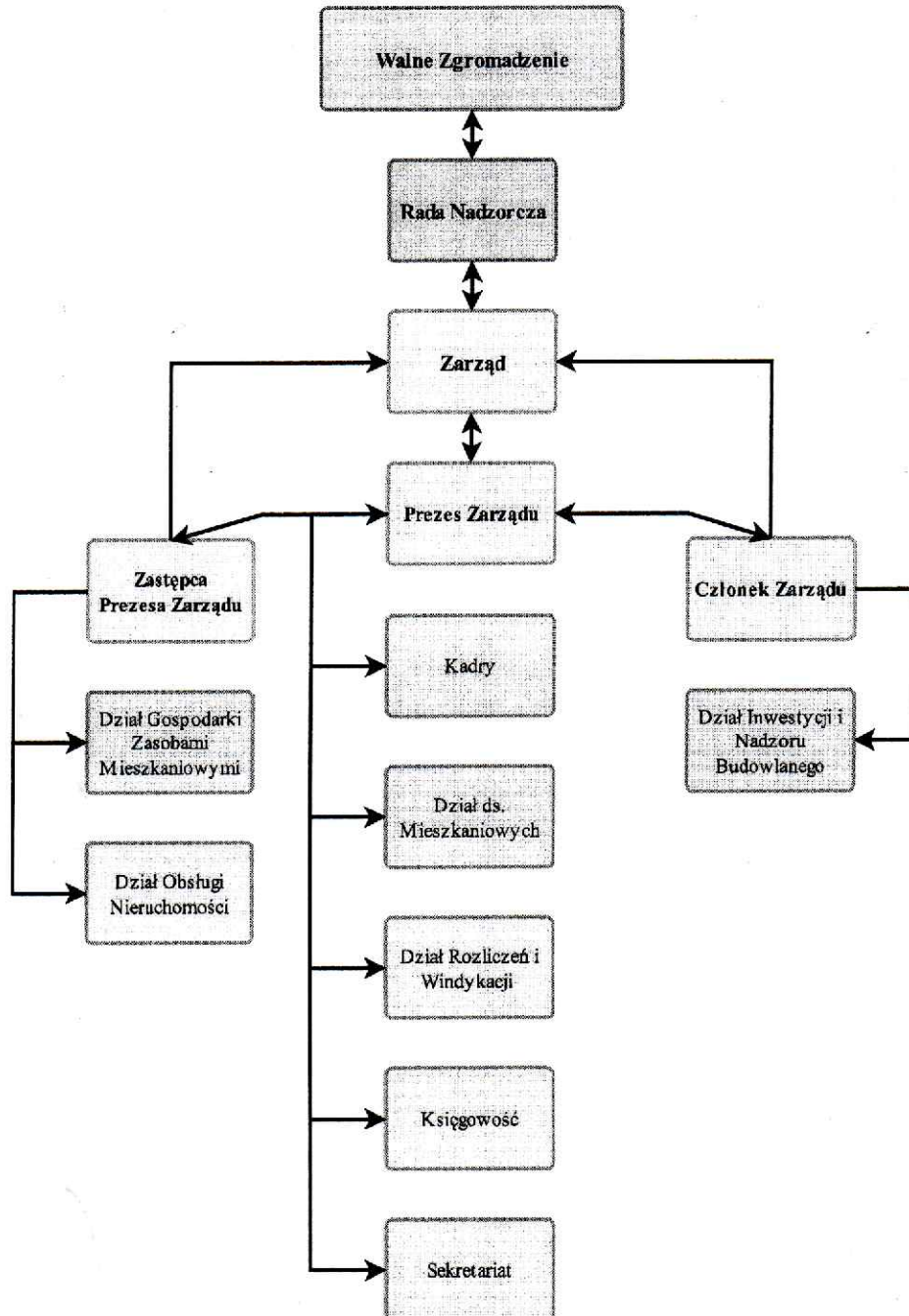


SPÓŁDZIELNIA MIESZKANIOWA
LOKATORSKO-WŁASNOŚCIOWA
„ZAWKRZE” w Mławie
RADA NADZORCZA

Załącznik do Uchwały Rady Nadzorczej Spółdzielni Mieszkaniowej "Zawkrze" w Mławie nr

17/2023 z 27.09.2023 r.

Struktura Organizacyjna
Spółdzielni Mieszkaniowej "Zawkrze" w Mławie



SPÓŁDZIELNIA MIESZKANIOWA
LOKATORSKO-WŁASNOŚCIOWA
„ZAWKRZE” w Mławie
RADA NADZORCZA

[Handwritten signatures in blue ink]